

PG
VITRUM



PG VITRUM
PORTE GIREVOLI
AUTOMATICHE E
MANUALI IN VETRO

VITRUM

LE PORTE GIREVOLI DALLA TRASPARENZA ASSOLUTA



PG Vitrum - Design Hotel Riviera Adriatica - Milano Marittima



PG Vitrum - Grand Hotel in edificio storico vincolato - Palermo



PG Vitrum - Ingresso Business hotel in centro città - Firenze



Ponzi PG Vitrum - Ingresso uffici prestigiosa sede aziendale - Roma

Ponzi Ingressi Automatici è la prima azienda italiana a proporre un'innovativa porta girevole tutto vetro. La porta ha le pareti curve fisse ed il cappello superiore in vetro, ed è ancora più trasparente perché priva di colonna centrale. La PG Vitrum si concilia perfettamente con le ultime tendenze architettoniche, nelle quali il vetro gioca un ruolo di preminenza e dove risulta essere un materiale senza tempo. Grazie alla sua essenzialità si inserisce anche in contesti architettonici classici, risponde a tutti i correnti requisiti di sicurezza e qualità ed è disponibile sia con funzionamento manuale che automatico. Le versioni automatiche necessitano di sensori di rilevamento con relativi fissaggi tramite guide superiori esterne, la motorizzazione è inserita ad incasso nel pavimento in una apposita scatola in acciaio inox dalle dimensioni di mm 635 x 635 x 300 di profondità. Le porte PG Vitrum sono interamente realizzate in vetro temperato e stratificato, i cui punti di fissaggio sono ancorati alla base delle pareti curve fisse, e sono costruite secondo gli standard normativi EN 2608 (A) ed EN 3569 relative ai vetri da costruzione. I profilati della porta, nella versione standard, sono in acciaio inox spazzolato e contengono le speciali spazzole antistatiche ed antipolvere in naturale crine di cavallo. Nelle versioni speciali è possibile rivestire i profili con altre finiture: acciaio inox lucido a specchio od in alternativa tinta RAL. I maniglioni verticali, realizzati con profilo tubolare in acciaio inox di diametro mm 30, sono necessari per il modello a funzionamento manuale. A pavimento è possibile collocare differenti tipologie di zerbini tecnici, in diverse colorazioni e finiture; consigliato è il Ponzi Tire, realizzato con elementi a strisce in mescole di gomma riciclata dai pneumatici degli aerei ed elementi in alluminio, uniti da profili in acciaio.

VITRUM

DINAMICHE OPERE ROTANTI IN VETRO



PG Vitrum con ante Ponzi PG, scocca Vitrum e celino cieco



PG Vitrum con celino vetrato, illuminato a Led a riflessione infinita



Porte girevoli Ponzi con celino vetrato soluzione Vitrum tipo II



Speciale Ponzi PG con ante centrali ridotte versione Vitrum

La porta girevole Ponzi PG Vitrum può essere utilizzata in diversi contesti o soluzioni particolari, in funzione delle diverse richieste architettoniche e funzionali, anche con notevoli risparmi energetici per ingressi ad alto traffico. La PG Vitrum ha una vasta possibilità di interazione tra le diverse tipologie di porte automatiche girevoli della serie, grazie alla modularità della motorizzazione, che permette di avere differenti soluzioni estetiche e costruttive. E' quindi possibile unire o modificare le pareti curve esterne con o senza profilati, ad ante girevoli con profilati o tutto vetro. Il celino superiore standard in vetro trasparente, può essere anche realizzato con pannellatura cieca, con possibile inserimento di illuminazione con faretto LED. Tale flessibilità è il filo conduttore dell'azienda, e risulta idonea anche per soluzioni complesse; permette quindi di realizzare progetti "Custom Made" personalizzati, a seconda delle richieste del progettista o del cliente finale.

— | IDONEE PER ALTO TRAFFICO & CONTROLLO ACCESSI | —

VITRUM

DETTAGLI ED OPZIONI TECNICHE



Ponzi PG Vitrum con cilindro superiore vetrato

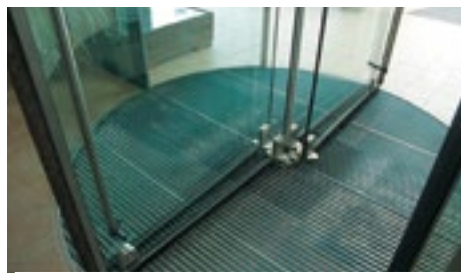


Sistema "Night Sliding Doors" in posizione notturna



Dettaglio maniglione verticale per spinta manuale

Per la porta girevole Ponzi PG Vitrum sono disponibili diverse possibilità di realizzazioni quali: sopraluce cilindrico completamente vetrato, posizionato sopra il telaio della porta, ancorato alla muratura superiore; maniglioni tubolari orizzontali o verticali in acciaio inox satinato per le versioni manuali; chiusura notturna, sistema "Night Sliding Door", composta da due ante vetrate curve, dotate di serratura e cilindro, che scorrono solo manualmente su apposita guida tubolare, in acciaio inox, (durante l'apertura vengono sovrapposte alle ante curve fisse, mentre negli orari di chiusura vengono riposte in posizione centrale, conferendo alla porta, un aspetto cilindrico). E' disponibile un ulteriore sistema di bloccaggio elettromagnetico della rotazione, mediante dispositivo, con comando che può essere posizionato a distanza nella reception. Il dispositivo "Antipanico" permette lo sgancio manuale delle ante, ed è idoneo al passaggio misto di persone e bagagli ingombranti, merci e passaggio disabili. La porta è realizzata nella versione standard con serratura speciale completa di eurocilindro. I vetri possono essere di diverse colorazioni, standard, extrachiaro, verde, grigio e blu. Di completamento, a copertura della scatola motore murata a pavimento, il nostro zerbino tecnico, ove è possibile anche l'inserimento di faretti.



Ante in sfondamento tramite sistema Antipanico



Floor Box contenente il motore da murare a pavimento



Piastre di fissaggio alla base e al top dell'anta



Serratura a spaqnoletta di chiusura durante gli orari



Zerbino tecnico Ponzi posto sopra il motore a pavimento



Faretti di illuminazione inseriti a pavimento nello zerbino

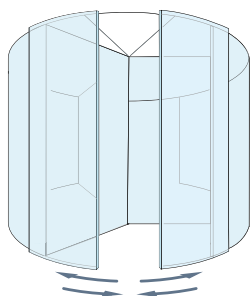
TECNICA

L'INNOVATIVA PORTA GIREVOLE VETRATA CON MOTORE A PAVIMENTO

DESCRITTIVO DI CAPITOLATO

PORTA GIREVOLE AUTOMATICA IN VETRO PONZI PG Vitrum TG A TRE O QUATTRO ANTE composta da:

- Pareti laterali semicircolari costruite in lastre di vetro stratificato temperato chiaro trasparente spessore mm 17 fissate a pavimento su guida in acciaio di ns. fornitura (da premurare a Vs. cura e su ns. indicazioni);
- Celino superiore suddiviso in due semicerchi realizzato in lastre di vetro stratificato chiaro trasparente, spessore mm 18, le ante girevoli sono realizzate con vetro temperato di spessore di mm 12;
- Spazzole e guarnizioni di tenuta da mm 30, realizzate in crine di cavallo, poste sui tre o quattro lati secondo normativa di sicurezza europea, per una perfetta tenuta all'aria in qualsiasi posizione delle ante;
- Serratura con cilindro di sicurezza;
- AUTOMAZIONE posizionata nel pavimento dentro una struttura di contenimento da premurare a Vs. cura su ns. indicazioni, a funzionamento elettromeccanico per la rotazione automatica delle ante completa di:
 - motore trifasico per alimentazione 220 V, 50Hz, 75/150 W;
 - quadro di gestione con controllo di frequenza, posto in prossimità della porta;
 - N. 2 sensori ad infrarossi per l'impulso di apertura;
 - N. 1 selettore di funzione e di comando posto sul montante interno.
- Bordi sensibili in gomma situati ad ogni estremità delle pareti curve fisse. L'attivazione di uno di essi ferma la marcia del PG Vitrum; due bordi sensibili passivi bordano le estremità delle pareti curve fisse nel senso opposto della marcia;
- N. 2 sensori attivi per il rallentamento in prossimità dei montanti e N.1 pulsante stop di emergenza posizionato lato interno.

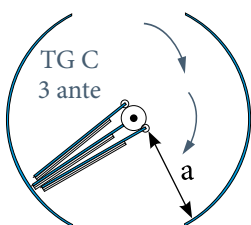


PROTEZIONE NOTTURNA

Le porte girevoli PG Vitrum possono prevedere, come protezione notturna, un sistema a due ante semicircolari scorrevoli posto all'esterno della porta, con ante interamente vetrate e profilati in acciaio inox. La movimentazione delle ante notturne è manuale e la chiusura è garantita da apposita serratura di sicurezza.

TOURLOCK

Un ulteriore dispositivo opzionale di sicurezza è il sistema di bloccaggio elettromagnetico. E' realizzato mediante sistema elettromeccanico, attivato da comando esterno, che permette il bloccaggio istantaneo della rotazione delle ante. E' possibile abbinarlo nella versione "360N" a lettori badge.

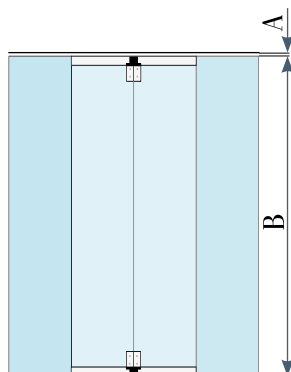


ANTIPANICO

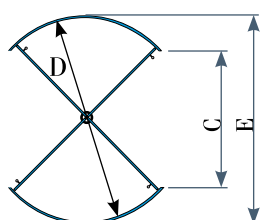
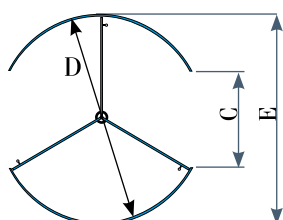
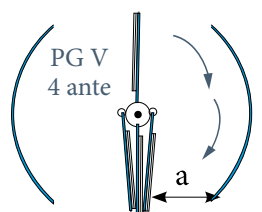
Le ante girevoli possono essere dotate di un sistema manuale di sgancio a cerniera "ANTIPANICO", che è collocato sull'asse centrale e che ne permette il ribaltamento, liberando l'apertura. Il varco ottenuto è idoneo ad entrata disabili, al passaggio di persone, bagagli, merci ingombranti e macchinari vari.

SIUREZZE

La porta automatica Ponzi PG Vitrum, prevede un sistema di riposizionamento delle ante ed una velocità controllata per renderla sicura. E' completa di dispositivi di sicurezza come previsto dalle più severe normative europee, quali bordi sensibili verticali, sensori attivi ad infrarossi, pulsante stop di emergenza.



Diametro interno D Ø mm	Tetto altezza A mm	Porta altezza B* min/max mm	Passaggio C netto mm		Passaggio a Collapsible mm		Diametro E massimo ingombro mm	Persone x settore		Capacità passaggio persone per minuto	
			3 ante	4 ante	3 ante	4 ante		3 ante	4 ante	3 ante	4 ante
1600	18	2100/3400	720	1068	649	423	1650	1	1	2 x 22	2 x 26
1800	18	2100/3400	820	1210	749	498	1850	1	1	2 x 22	2 x 26
2000	18	2100/3400	920	1351	849	572	2050	1	1	2 x 22	2 x 26
2200	18	2100/3400	1020	1493	949	647	2250	1	1	2 x 20	2 x 26
2400	18	2100/3200	1120	1634	1049	721	2450	1	1	2 x 18	2 x 24
2600	18	2100/3200	1220	1776	1149	796	2650	2	1	2 x 33	2 x 22
2800	18	2100/3000	1320	1917	1249	871	2850	2	1	2 x 31	2 x 20
3000	18	2100/3000	1420	2059	1349	945	3050	2	2	2 x 29	2 x 38



La Ponzi PG Vitrum è disponibile nei diametri indicati in tabella a 3 e 4 ante. Le altezze sono disponibili in funzione dei diametri fino ad un massimo di mm. 3400 (diametro mm. 2200). *minimo / massimo. La capacità ed il passaggio di persone indicato è da considerarsi nei due sensi di marcia nelle normali condizioni di utilizzo.

ARCHITECTURAL PROJECTS

REALIZZAZIONI ED AMBIENTAZIONI



Ingresso PG Vitrum Palazzo della Regione Milano Arch. Pei Cobb Fred & Partners



Ingresso PG Vitrum Kilometro Rosso Arch. Richard Meyer - Uffici aziendali e laboratori



Ingressi PG Vitrum nuovo centro direzionale "Editoriale il Sole 24 ore" - Pero Milano



Ingresso PG Vitrum con finitura RAL Polo alimentare - Castiglione d. Stiviere

Il Ponzi PG Vitrum si presta per installazioni di prestigio come sedi aziendali, palazzi governativi ed hotel di lusso. Numerose sono le referenze realizzate con questa tipologia di porta girevole, particolarmente apprezzata sia in Italia che all'estero. Di interesse sono i nove ingressi PG Vitrum armoniosamente inseriti nella facciata continua, presso il nuovo Palazzo Altra Sede della Regione Lombardia di Milano progetto dello studio Pei Cobb Fred & Partners. Altro progetto degno di nota è presso il nuovo Centro Ricerca e Innovazione, dell'architetto Richard Meyer nel parco scientifico tecnologico Kilometro Rosso. Al palazzo "Acquario" di Pero - MI, sede editoriale del "Sole 24 ore" sono state installate quattro porte Ponzi PG Vitrum; altra installazione importante presso la sede aziendale Sterilgarda è un Ponzi PG Vitrum con dettagli in Corten.



bagnara di romagna

viale gramsci 26/a • 48010 bagnara • ra • italy
tel 0545 76009 • fax 0545 76827

milano

viale gabriele d'annunzio 25 • 20123 milano navigli
tel 02 8394231 • 02 83240718 • fax 02 89422342

pescara

via a. moro 6 • 65015 montesilvano • pc
tel 085 4483020 • fax 085 4455895

roma

via salaria 1378 • 00138 roma
tel 06 88566005 • fax 06 88560406

www.ponzi-in.it e-mail: ponzi@ponzi-in.it