

MATS  
ZERBINI  
TECNICI

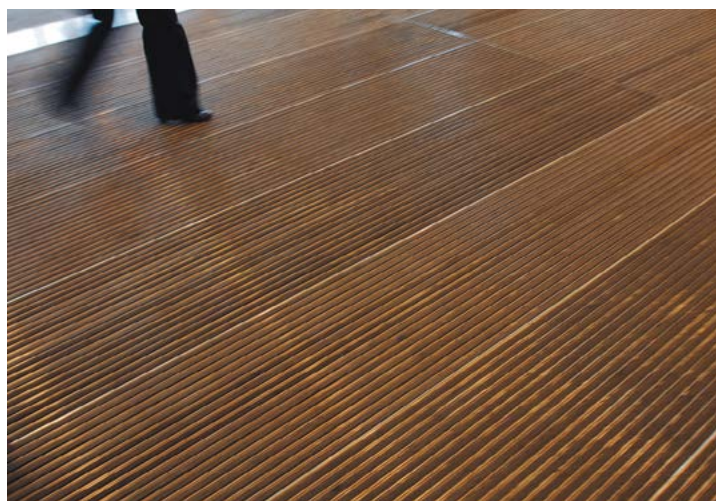


MATS - TECH  
ZERBINI TECNICI  
AD ALTO POTERE  
ASSORBENTE

# PONZI TIRE

## ZERBINO TECNICO ECOLOGICO

Il Ponzi Tire è uno zerbino tecnico composto da elementi a strisce in mescola di gomma e in profilati di alluminio, ad alto potere pulente ed assorbimento del bagnato. È realizzato con una innovativa tecnica che segue un principio di rispetto dell'ambiente e di riciclo dei materiali per offrire un prodotto nuovonel mondo degli zerbini tecnici. È progettato per essere calpestato da un flusso intenso di persone, da un passaggio continuo di carrelli, bagagli, barelle con ruote di piccolo spessore, anche con elevato carico. È prevalentemente utilizzato all'interno degli edifici e può essere fornito con la versione standard chiuso o aperto, con una leggera fuga per eventuali drenaggi di accumulo di acqua. La mescola di gomma utilizzata con speciali fibre al suo interno è particolarmente idonea per l'assorbimento del bagnato della suola delle scarpe. La sua pulizia è semplice, in quanto con un aspirapolvere è possibile rimuovere sporco e polvere. Un'altra caratteristica che lo rende di interesse è la sua reversibilità (due superfici double-face) con durata doppia rispetto alle altre tipologie di zerbini tradizionali (cocco etc.).



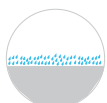
USO  
INTERNO



APERTO



CHIUSO



ASSORBENTE



SILENZIOSO



FACILE DA  
PULIRE



RIMUOVE LA  
SPORCIZIA  
IMPORTANTE



CARRELLI  
STRUTTURA  
CHIUSA



TACCHI ALTI  
STRUTTURA  
CHIUSA



ESTETICO



REVERSIBILE

## MATERIALI

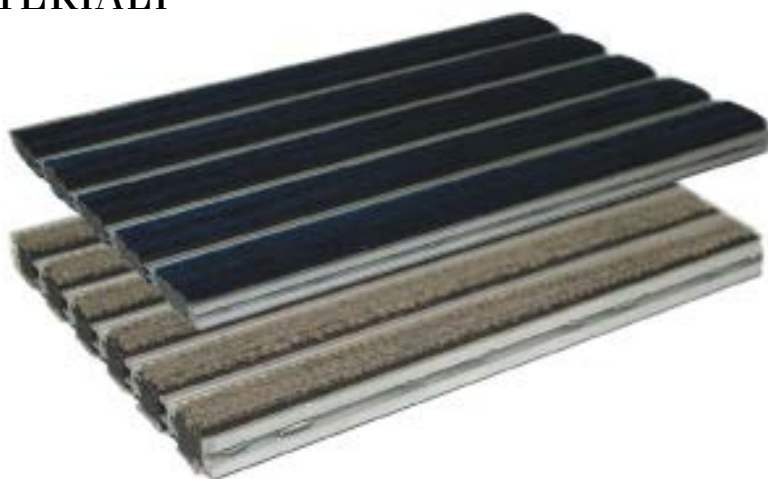
VERSIONE STANDARD SINGLE spessore 18 mm



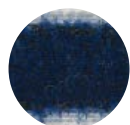
VERSIONE SPECIALE DOUBLE spessore 18 mm



VERSIONE SPECIALE JOUNIOR DOUBLE spessore 12 mm



La filosofia del riciclo per un ambiente ed un mondo migliore ha portato ad una idea semplice ma brillante, quale il recupero dei pneumatici dei carrelli d'aereo in disuso (di difficile smaltimento) e dell'alluminio che viene recuperato dagli sfridi della lavorazione dei profilati di alluminio, con nuova estrusione e trafilatura.



BLU



ROSSO



VERDE



NERO



GRIGIO



MARRONE



COCCO



# PONZI NEW CABLE

## ANTITORSIONE

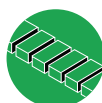
PONZI NEW CABLE è uno zerbino prevalentemente per uso interno, composto da elementi in profili in alluminio ed inseriti di differenti tipologie di tessuto, colorate in grigio antracite, beige, marrone e rosso bordeaux. I profili in alluminio sono separati da elementi in collegamento in PVC nero da mm. 4, contenente cavo di acciaio, con striscia di gomma inferiore antirumore e antivibrazione a pavimento. È disponibile in due differenti spessori da mm 17 o da mm 22, per consentire un più agevole inserimento ad incasso, in differenti tipologie di pavimento. Al tessuto tpo moquette è possibile alternare l'inserito di spazzole in materiale plastico, per una facile rimozione dello sporco. Il vantaggio dello zerbino Ponzi Com Cable consiste nella duttilità e robustezza ed è consigliato prevalentemente per il traffico pedonale, con possibilità di passaggio agevole per carrelli. Di facile installazione, si elimina la problematica dell'accumulo di sporco, data dagli zerbini abituali. Gli elementi deteriorati possono essere sostituiti facilmente, per la sua prolungata durata.



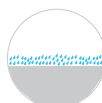
USO  
INTERNO



APERTO



CHIUSO



ASSORBENTE



SILENZIOSO



FACILE DA  
PULIRE



RIMUOVE LA  
SPORCIZIA  
IMPORTANTE



CARRELLI  
STRUTTURA  
CHIUSA



TACCHI ALTI  
STRUTTURA  
CHIUSA



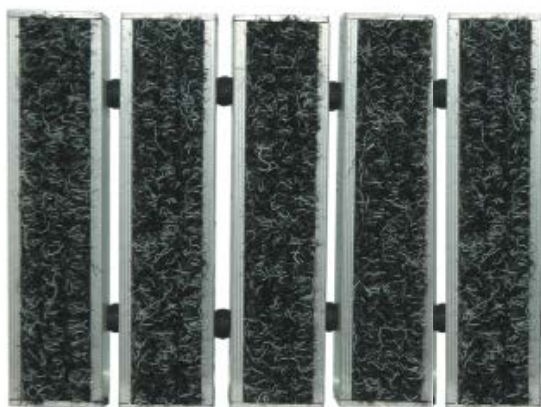
ESTETICO



ANTITORSIONE

## MATERIALI

SPESSORE DISPONIBILE 17/22 mm



COLORI MATERIALI TESSUTO



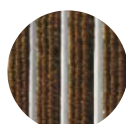
GRIGIO



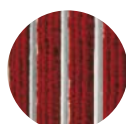
ANTRACITE



BEIGE



MARRONE



ROSSO

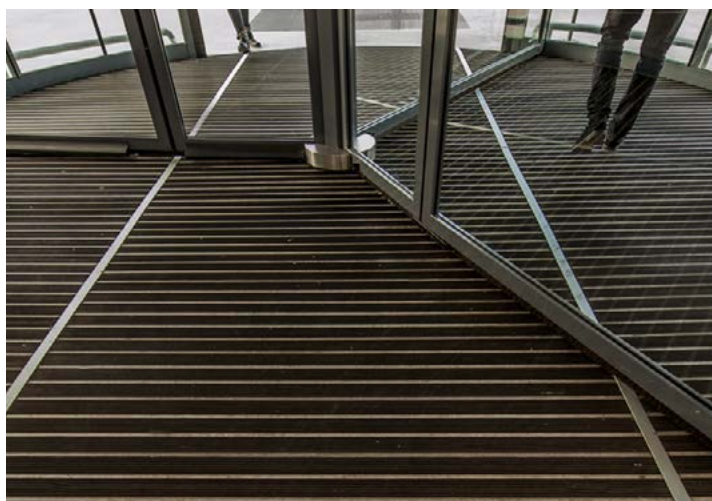


Questo zerbino tecnico d'ingresso è utilizzato soprattutto in ambienti interni oppure bussole d'ingresso di edifici direzionali, musei, biblioteche e ospedali, dove è necessario utilizzare materiali idonei ad attutire i rumori. Gli elementi di alluminio assemblati mediante cavo in acciaio flessibile, sono corredati di un'apposita striscia di materiale adesivo gommoso antivibrazione ed insonorizzante per assorbire rumori di calpestio.

# PONZI SCRUB

## TRAFFICO INTENSO

PONZI SCRUB è uno zerbino che può essere utilizzato in qualsiasi forma e dimensione. È reversibile, particolarmente robusto e di facile manutenzione. Ponzi Scrub combina la forza, la reversibilità e la facilità di manutenzione con design e stile. Una potente combinazione di alta densità 100% di PVC estruso su profili e barre di alluminio, danno al sistema il suo caratteristico look. Alternando le griglie in PVC, alle barre in alluminio, rimuove lo sporco e lo deposita sotto al piano di calpestio, per una più facile pulizia. È particolarmente consigliato per l'utilizzo in aree ed ambienti esterni e dove vi è possibilità di pioggia diretta e di vento. Ponzi Scrub è stato progettato per un traffico sostenuto, è adatto per l'uso di carrelli, come per i supermercati e centri commerciali ed idoneo anche al passaggio di carrozzine. Ulteriori clip come opzioni, per il traffico pesante, assicurano che lo Scrub sia ben fissato al pavimento. Accessori speciali sia per l'installazione ad incasso o superficie, T-bar, mat-frame, rampa-profili sono disponibili a richiesta.



USO  
ESTERNO



APERTO



SILENZIOSO



FACILE DA  
PULIRE



RIMUOVE LA  
SPORCIZIA  
IMPORTANTE



CARRELLI  
STRUTTURA  
CHIUSA



ESTETICO



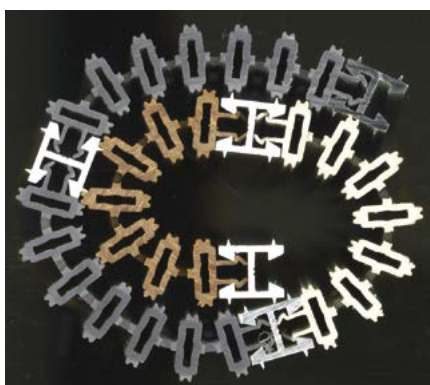
REVERSIBILE



ARROTOLABILE

## MATERIALI

SPESSORE STANDARD 15 mm



COLORI MATERIALI PLASTICI



GRIGIO CHIARO



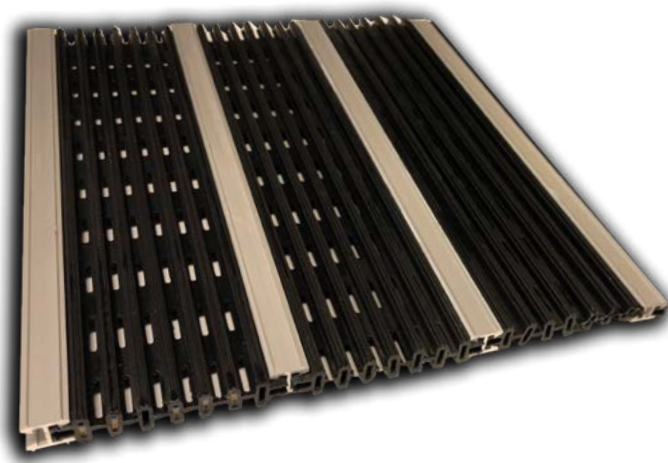
GRIGIO SCURO



NERO



MARRONE

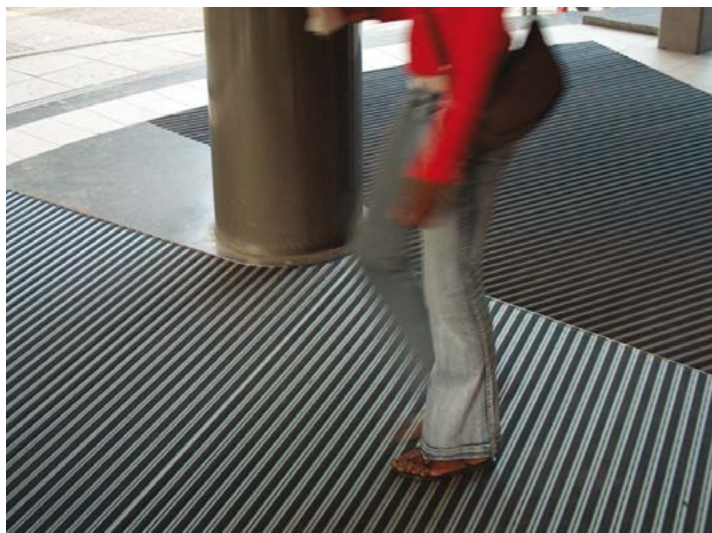


Lo zerbino tecnico Ponzi Scrub è realizzato con barre di alluminio di alta qualità, alternati ad elementi in gomma PVC aperti, per un facile scolo. I profili sono collegati da un sistema a scatto ad incastro che li collega su tutta la lunghezza dello zerbino, per maggiore stabilità. Sono disponibili clip opzionali aggiuntive per impieghi gravosi, quali installazioni in luoghi con traffico intenso. Questo sistema fa sì che essi possano essere arrotolati. Classificazione al fuoco: Classe 1

# PONZI WAY

## CALPESTIO PESANTE IN AREE ESTERNE

Composto da elementi separati in profilati estrusi di alluminio e da una gamma a lamelle orizzontali in PVC rispetto al senso di marcia, unite da fili d'acciaio, ideale per rimuovere ogni residuo di acqua o altro, il Ponzi Way è consigliato in abbinamento con il Ponzi Tire. Considerata la robustezza di questo zerbino, l'impiego ideale è per la distribuzione moderna, centri commerciali, supermercati, negozi, uffici, ospedali e per qualsiasi ambiente ad alto flusso di traffico di persone, carrelli, barelle, carrozzine per disabili, in quanto la sua rigidità favorisce il passaggio delle ruote senza provocarne il bloccaggio. Essendo double-face è doppiamente duraturo, la parte sovrastante, usurata dal passaggio continuo di persone, carrelli, barelle o bagagli, può essere capovolta. È consigliabile l'utilizzo ad incasso; se questo non fosse possibile è bene realizzare una cornice perimetrale a rampa, per evitare l'inciampo e facilitare l'accesso all'edificio.



USO  
ESTERNO



APERTO



CHIUSO



RIMUOVE  
GOCCE  
D'ACQUA



FACILE DA  
PULIRE



CARRELLI  
STRUTTURA  
CHIUSA



TACCHI ALTI  
STRUTTURA  
CHIUSA



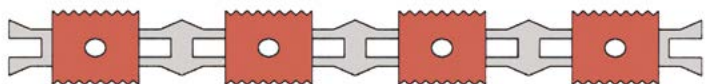
ESTETICO



REVERSIBILE

## MATERIALI

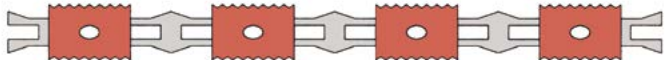
VERSIONE STANDARD SINGLE spessore 18 mm



VERSIONE SPECIALE DOUBLE spessore 18 mm



VERSIONE SPECIALE DOUBLE JUNIOR spessore 12 mm



Lo zerbino tecnico Ponzi Way è utilizzato soprattutto in aree esterne per il suo alto potere pulente. Gli inserti in gomma sono di colore nero e sagomati con piccole scanalature per una più efficace pulizia. L'elemento di raccordo è realizzato con profilati in alluminio con piccoli canali di scolo per l'acqua. La durevolezza dei materiali che lo compongono e la sua caratteristica "double-face" lo rendono duraturo nel tempo.

INSERTO  
materiale pulente: Gomma Rub

ELEMENTI  
profili: Alluminio