

SDR

AUTOMAZIONI PER
PORTE A BATTENTE



SDR
AUTOMAZIONI PER
PORTE A BATTENTE
PESANTI "HEAVY"

SDR

ANTA SINGOLA PER PORTA A BATTENTE



SDR Porta d'ingresso cucina



SDR Porta d'ingresso cucina



SDR anta singola per ingressi farmacia

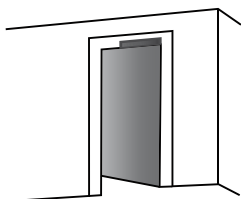


SDR filtro interno ospedaliero

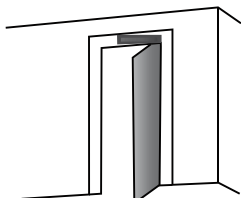
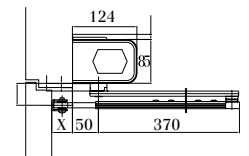
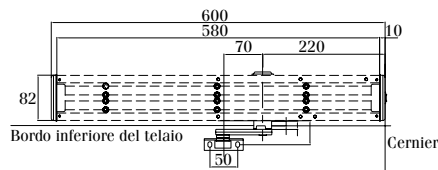
SDR è un sistema di azionamento universale per l'automatismo delle porte a battenti. È caratterizzato da una tecnologia avanzata, un design compatto e specialmente dalla leggendaria scorrevolezza del funzionamento. L'attenzione su una vasta gamma di applicazioni lo rende un convertitore completo, adatto a requisiti di ampia portata.

UNIVERSALMENTE APPLICABILE

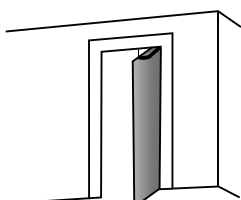
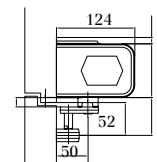
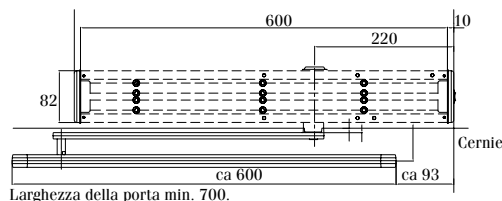
Le sue qualità universali sono dovute principalmente alla sua costruzione elettromeccanica e in parte al suo design modulare. Quando il motore dell'azionamento della porta funziona, aziona contemporaneamente la molla integrata nella scatola di trasmissione. Il movimento di chiusura usa l'energia immagazzinata nella molla, la quale a seconda delle esigenze, è anche motorizzata. Anche senza l'ausilio del motore, grazie a una meccanica ingegnosa, è possibile ottenere uno sfruttamento ottimale della potenza nell'intera area di rotazione della porta. Ciò è necessario per riportare la porta alla posizione finale, contro per esempio la resistenza al tiraggio, mantenendo la conformità alle norme e agli standard degli attuali requisiti di sicurezza. SDR 12 è disponibile per il funzionamento delle porte delle taglie da EN 4 a EN 6. Le diverse forze della molla richieste possono essere aggiustate velocemente e precisamente sul luogo, usando una speciale vite di aggiustamento. In dettaglio, questo modello offre inoltre molte altre funzioni sofisticate, consentendo alle porte predefinite di adattarsi comodamente e velocemente a circostanze locali e specifiche del paese.



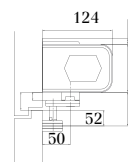
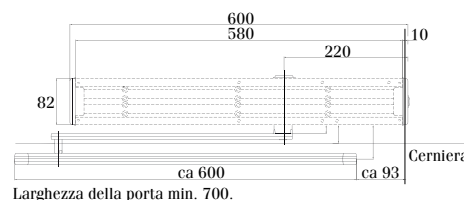
BRACCIO SPINGENTE STANDARD (porta ad un'anta); Sbarra standard; DIN sinistra o destra, a spinta; disponibile movimento alternativo per spinta della barra scorrevole.



BRACCIO SCORREVOLE TIRANTE (porta ad un'anta); DIN braccio scorrevole a destra o a sinistra tirando.



BRACCIO SPINGENTE SCORREVOLE (Porta a 1 anta); Braccio e combinazioni possibili come installazioni Intel.



SDR

PORTE DOPPIE A BATTENTE



Porta SDR, filtro interno aeroporto



Porta SDR, ingresso hotel

CARATTERISTICHE

- Tecnologia conforme a DIN 18 650, approvata in tutto il mondo.
- Approvato come sistema di blocco delle barriere antincendio
- Può essere utilizzato con vari sistemi di protezione antincendio come Jansen o Forster.
- Presenta la tecnologia gerontologica per l'accesso senza barriere.

VARIAZIONI

- Porte a doppia anta con o senza funzionamento master/slave.
- Modalità risparmio energetico: apertura regolabile di uno o entrambi i pannelli porta (apertura barella)
- Controllo di chiusura sequenziale integrato per applicazioni di porte tagliafuoco a doppia anta.
- Funzione di interblocco per due porte singole installate in sequenza.
- Apertura orientata alla direzione per il traffico in arrivo nei corridoi.
- Apertura o chiusura senza corrente.



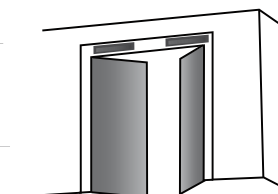
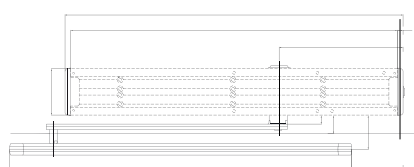
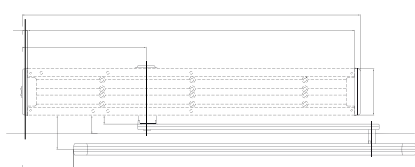
Porta SDR, filtro interno ospedale



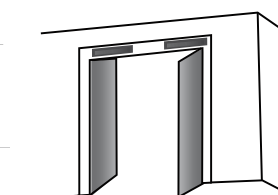
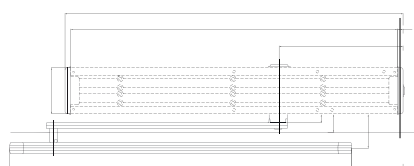
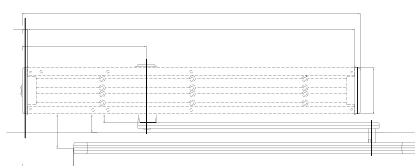
Porta SDR, ingresso uffici



Porta SDR, filtro interno ospedale



Installazione dell'architrave (Porta a 2 ante, funzionamento master/slave); Due azionamenti accoppiati elettricamente con braccio tirante standard o braccio tirante scorrevole.



Installazione dell'architrave (2 ante di una porta con circolazione bidirezionale) Movimento alternato di due meccanismi indipendenti l'uno dall'altro.

SDR

PORTA A BATTENTE: PIENA POTENZA E BASSA ENERGIA



Porta SDR, entrata di un negozio



Porta SDR, entrata di un negozio



Porta SDR, filtro interno ospedale



Porta SDR, accessi centro servizi

Le versioni FULL POWER e LOW ENERGY dimostrano che SDR è la scelta giusta nonostante i requisiti conflittuali. La forza della versione FULL POWER può spostare porte di diverse centinaia di chili di peso, la versione LOW ENERGY, tuttavia, è limitata a 1,6 joule di energia cinetica per consentirne il funzionamento in sicurezza senza sensori speciali.

SDR FULL POWER:

La SDR Full Power è la centrale elettrica della famiglia di operatori di porte a battenti. La sua forza elastica regolabile gli conferisce una grande versatilità, consentendo di utilizzare una gamma di porte dalla EN4 alla EN6. Ciò aumenta la sua flessibilità, permettendole di prendere ulteriori impostazioni specifiche del cliente. La sua sofisticata tecnologia è sotto l'egida del controllo del record, consentendo funzioni complesse con una distribuzione di potenza ottimale.

PARTICOLARMENTE ADATTO PER L'USO IN:

- Punti vendita
- Aeroporti
- Amministrazione e uffici
- Ristoranti e alberghi.

SDR BASSA ENERGIA:

SDR Low Energy è l'unità ideale per ambienti in cui le persone si muovono solo lentamente e hanno una capacità di reazione limitata, come ospedali e case di cura. L'energia cinetica è limitata a 1,6 joule, il che significa che la sicurezza delle persone, anche in assenza di sensori di sicurezza aggiuntivi, non è compromessa.

PARTICOLARMENTE ADATTO PER L'USO IN:

- Case per anziani e disabili
- Ospedali, cliniche e case di riposo
- Case e appartamenti privati

VANTAGGIO SPECIALE:

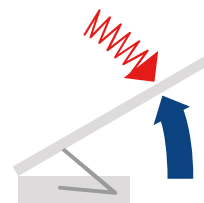
- È possibile rinunciare a sensori di sicurezza aggiuntivi.
- Operazione praticamente silenziosa preserva la pace e la tranquillità delle aree abitative.

PIENA POTENZA, VANTAGGI CHIAVE

- Universale, potente, programmabile
- Ampia funzionalità senza modulo aggiuntivo

USO RACCOMANDATO:

- . Ottimizzato per l'uso di porte grandi e pesanti
- . Fornisce un alto livello di dinamismo

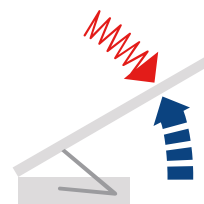


BASSA ENERGIA, VANTAGGI CHIAVE

- . A seconda della posizione, sono necessari pochi o nessun sensore aggiuntivo
- . Abbassa la soglia di inibizione, anche negli anziani
- . Il suo funzionamento delicato è comodo e ispira la fiducia

USO RACCOMANDATO:

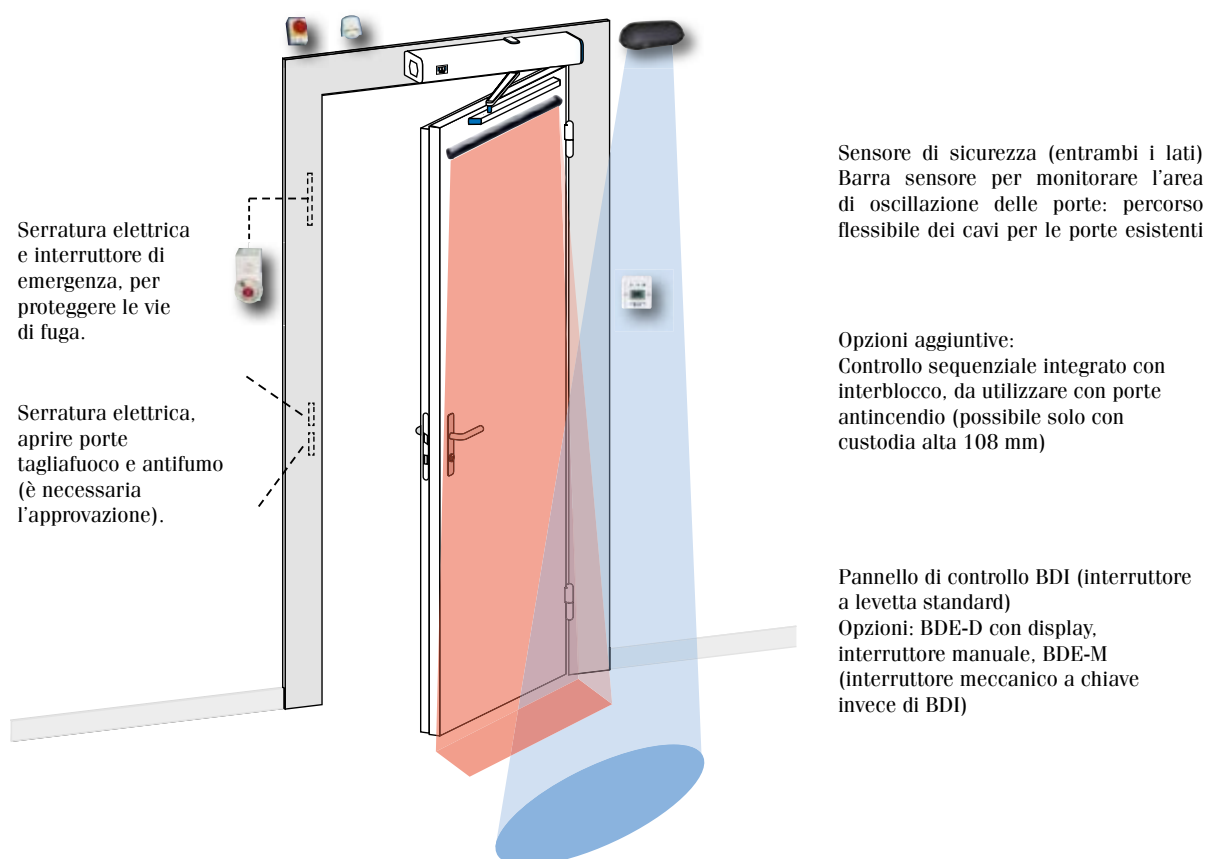
- Adatto per ambienti con persone con reazioni lente



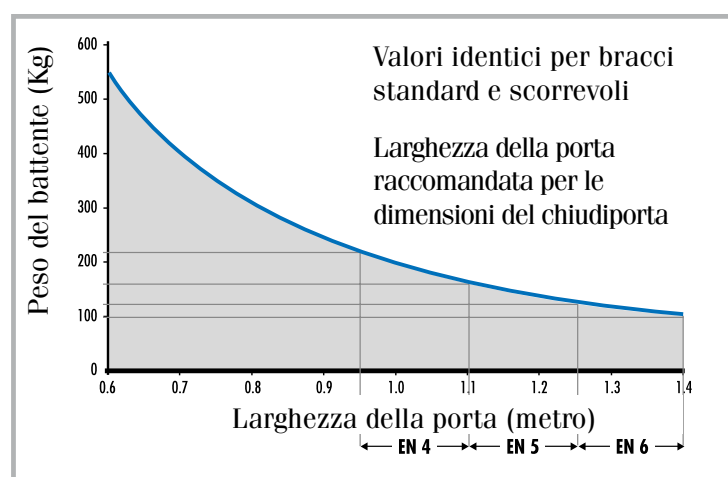
CARATTERISTICHE E DESIGN

MECCANISMO E FUNZIONI

Un sistema modulare di operatori automatici per usi diversi è la scelta perfetta per molte installazioni con un certificato valido dove la qualità soddisfa i requisiti e le specifiche delle norme europee EN16005. La particolare costruzione elettromeccanica è in parte dovuta al suo design modulare. E' una soluzione valida per qualsiasi richiesta personalizzata. Il sistema è dotato di una scatola in acciaio inossidabile in finitura RAL quando il motore di comando della porta funziona con una molla integrata nell'alloggiamento dell'azionamento. Il movimento di chiusura utilizza l'energia immagazzinata nella molla che, a seconda delle esigenze, è anche motorizzata.



SCHEMA DEL PESO DEL DIAGRAMMA



- Dimensioni dell'operatore 85x124x600 mm o 110x126x600 mm
 - Dimensioni chiudi porta EN4-EN6 per braccio standard e braccio scorrevole
 - Tempo di apertura / tempo di chiusura 3-20 s / 5-20 s
 - Angolo di apertura 70-115 ° (INVERSO fino a 95°)
 - Alimentazione elettrica 230 V AC, 50/60 Hz
 - Potenza nominale 67 W
 - Consumo in modalità standby 13 W
- Modalità operative con interruttore di funzionamento BDI interno:
- Funzionamento automatico, continuamente aperto, manuale
- Modalità operative con pannello di controllo BDE-D con display, oltre alle modalità standard:
- Funzionamento automatico, continuamente aperto, manuale
- Funzioni:
- Inversione automatica, controllo touch (push and go)
 - Arresto di emergenza, comando di interblocco o porte a 2 ante
 - Parametri porta specifici del cliente
- Opzioni:
- Freno elettromagnetico
 - Controllo sequenziale meccanico integrato SFR 127
 - Opzione di controllo speciale: "accesso WC senza barriere"
 - Sistema Hold-open per porte antincendio

ACCESSORI & OPTIONAL

La notevole esperienza maturata da oltre 20 anni di attività della Ponzi Ingressi, nella progettazione e produzione di ingressi e porte automatiche, permette di soddisfare le richieste funzionali, tecniche ed estetiche, necessarie per ogni tipo di applicazione. Ponzi è in grado di offrire la risposta ad ogni esigenza applicativa, funzionale ed estetica. Nella gamma delle automazioni SDR sono disponibili molte tipologie di accessori, quali dispositivi di comando, organi di impulso, contatti elettrici ecc. L'ufficio tecnico e commerciale Ponzi è a disposizione per illustrare e consigliare le soluzioni idonee per le differenti ambientazioni, che variano dal settore terziario commerciale, residenziale fino a quello sanitario ed ospedaliero.

INTERRUTTORI SENSORE DI IMPULSO E CONTROLLO



Radar bidirectional



Control Panel



Key contact



Numeric keypad code



Magic switch



Foot button



Elbow switch slight



Elbow switch wide

DISPOSITIVI DI SICUREZZA



Scheda master slave



Safety sensor



Finger safety



Emergency button



bagnara di romagna

viale gramsci 26/a • 48031 bagnara • ra • italy
tel 0545 76009 • fax 0545 76827

milano

viale gabriele d'annunzio 25 • 20123 milano navigli
tel 02 8394231 • 02 83240718 • fax 02 89422342

pescara

via a. moro 6 • 65015 montesilvano • pe
tel 085 4483020 • fax 085 4455895

roma

via salaria 1378 • 00138 roma
tel 06 88566005 • fax 06 88560406